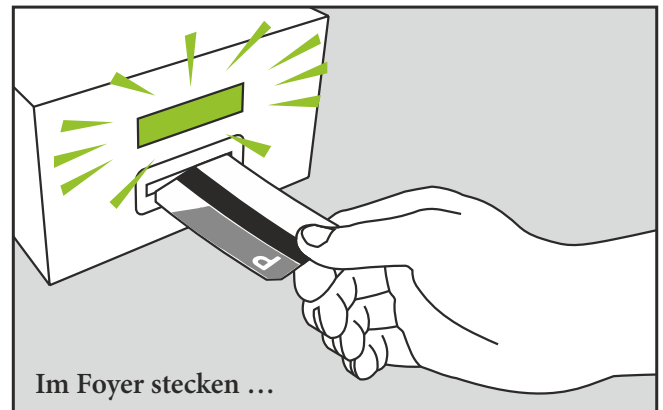


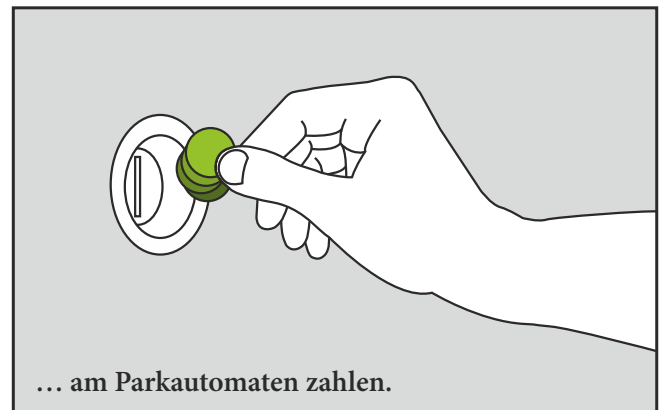


GRÜNES LICHT FÜR DEN GÜNSTIGEN THEATERTARIF

Parktarife der Theatergarage	
Montag bis Sonntag	
0 Uhr bis 17 Uhr	
jede angefangene halbe Stunde	1 €
17 Uhr bis 20 Uhr	
jede angefangene halbe Stunde	2,50 €
20 Uhr bis 24 Uhr	
jede angefangene halbe Stunde	1 €
Höchstsätze	
Von 0 bis 6 Uhr	4 €
Tageshöchsatz / Ticketverlust	15 €
Theatertarif in Verbindung mit einem Veranstaltungsbesuch	
Für die ersten 8 Stunden der Einstellzeit pauschal	4 €



Im Foyer stecken ...



... am Parkautomaten zahlen.

UNSER THEATERTARIF

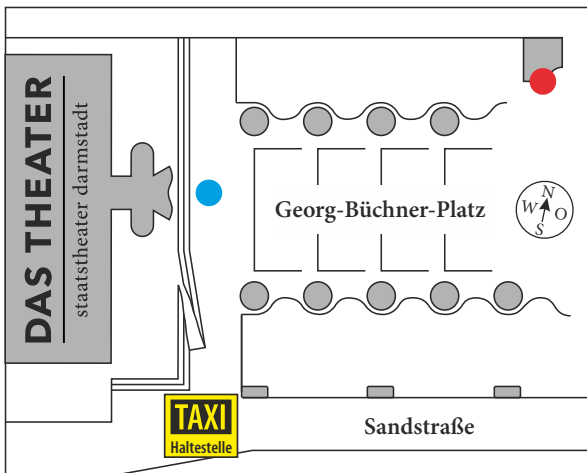
Als Besucher einer unserer Veranstaltungen können Sie in der Regel unseren Theatertarif in Anspruch nehmen. Mit dem Theatertarif zahlen Sie für die ersten acht Stunden Einstellzeit pauschal 4 €. Für die Zeit danach gelten wieder die regulären Tarife der Theatergarage.

1

Bei der Einfahrt in die Theatergarage ziehen Sie ein Parkticket. Stecken Sie es in eines der in den Foyers bereit stehenden Rabattiergeräte. Das grüne Licht zeigt Ihnen an, dass Ihr Parkticket erfolgreich codiert wurde.

2

Zahlen Sie die Parkgebühr an einem der sieben Parkautomaten. Innerhalb der ersten acht Stunden Einstellzeit können Sie den Theatertarif jederzeit zahlen. Das Parkticket ist dann bis zum Ende der acht Stunden freigeschaltet.



● 2 Parkautomaten auf Platzebene

● 5 Parkautomaten auf Parkebene

AUSWEICHMÖGLICHKEITEN

Unsere Theatergarage ist im Verhältnis zu den vielen Plätzen unserer Zuschauerräume zu klein. Sie ist daher regelmäßig kurz vor Vorstellungsbeginn vollständig belegt.

Reisen Sie daher bitte so frühzeitig an, dass Sie gegebenenfalls auf andere Parkmöglichkeiten ausweichen können (siehe Abbildung auf der Rückseite).

WIE VIELE PLÄTZE SIND NOCH FREI?

Mit Ihrem Mobiltelefon können Sie von unterwegs aus feststellen, wie viele Stellplätze in der Theatergarage gerade verfügbar sind. Dazu müssen Sie die Anwendung „WVV Parken“ auf Ihrem Mobiltelefon installieren. Sie ist für Mobiltelefone mit Android-Betriebssystem und iPhones verfügbar.

Weitere Informationen hierzu finden Sie auf der Webseite

www.wvv.de

HABEN SIE NOCH FRAGEN?

Weitere Informationen zur Anreise – auch mit anderen Verkehrsmitteln – finden Sie unter

www.staatstheater-darmstadt.de

Wir beraten Sie auch gerne persönlich an unserer Vorverkaufskasse.

Dienstag bis Freitag 10 bis 18 Uhr

Samstag 10 bis 13 Uhr

Telefon 06151 2811-600

Telefax 06151 2811-376

vorverkauf@staatstheater-darmstadt.de